

開発中製品

ノンスピル着脱ジョイント



NIX, INC.

ノンスピル タイプ

ジョイントを外した時の
液漏れ0.1ml以下

軽量 省スペース

外形寸法が小さく、
樹脂製で軽い
(最外径 ϕ 13.5、約4g)

圧力損失が 少ない

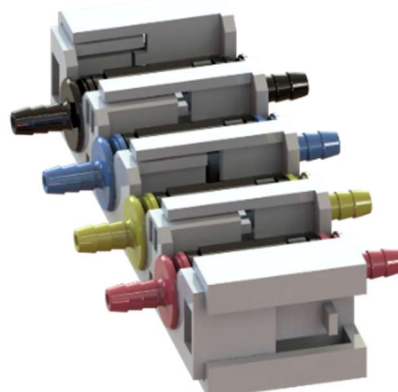
流動断面積3.1mm²
(ϕ 2相当)

色分け可能

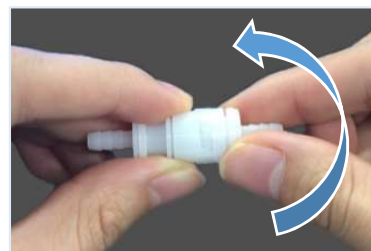
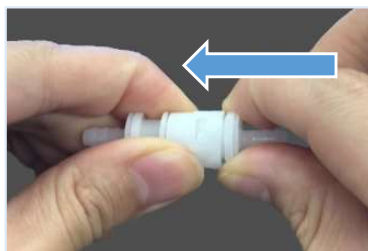
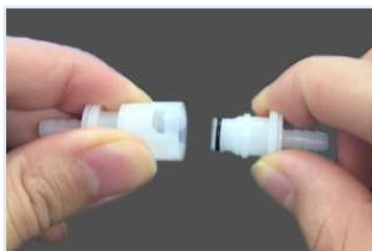
5色展開で識別らくらく

マルチ接続可能

お好きな配置で一括操作できる
オプションあり



ツイスト タイプ



ねじってロック、ねじってリリース。ロック部は独立回転できるためチューブをねじらずに接続可能。

■用途 各種インク配管、冷却水配管、空冷配管、飲料配管、薬液配管に



■仕様詳細

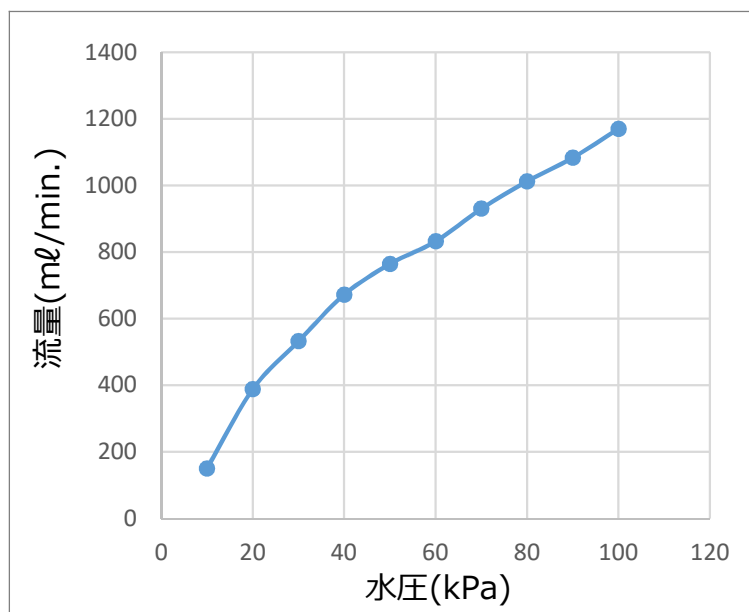
本体材質	POM(ポリアセタール)	接続荷重	20N以下
取付サイズ	φ4, φ6	強度(引っ張り)	80N以上
最高使用圧力	1.0MPa	空気混入量	0.1ml
耐圧力	1.5MPa	液だれ量	0.1ml
シール材質	EPDM(エチレンプロピレンゴム)	最大外径	φ13.5
最小断面積	3.3mm ² (φ2相当)	繰り返し接続耐久性	50回
適応温度範囲	10~40℃		

■製品寸法表

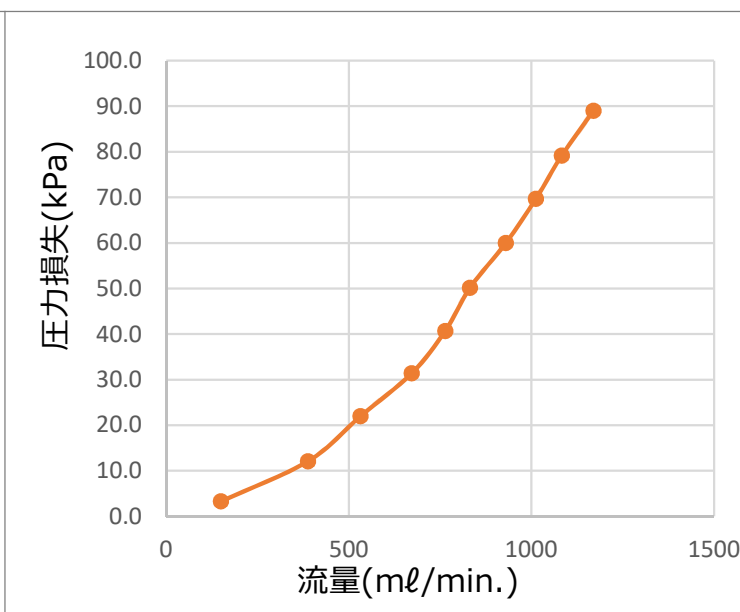
メス		品番	相手側チューブ	質量	寸法			
					L	A	D	T
		メス・φ4チューブ (KCMYW)	内径φ4	2.4g	31.6	10.5	13.5	4.8
		メス・φ6チューブ (KCMYW)	内径φ6	2.5g	31.6	10.5	13.5	6.6

オス		品番	相手側チューブ	質量	寸法			
					L	A	D	T
		オス・φ4チューブ (KCMYW)	内径φ4	1.4g	26.1	10.5	13.5	4.8
		オス・φ6チューブ (KCMYW)	内径φ6	1.5g	26.1	10.5	13.5	6.6

■圧力—流量特性図 (流体：水)



■流量—圧力損失 (流体：水)



お問合せ

株式会社ニックス グローバル事業本部
 横浜市西区みなとみらい2-3-3 クイーンズタワーB 8F
 ☎ 045-221-1350
 □ <http://nix.co.jp>



NIX, INC.